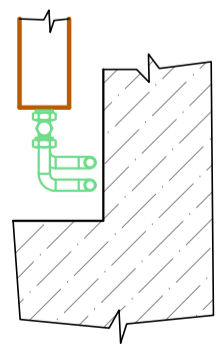
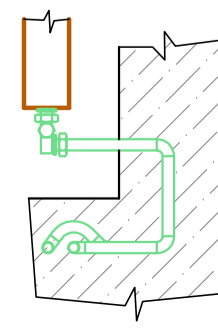


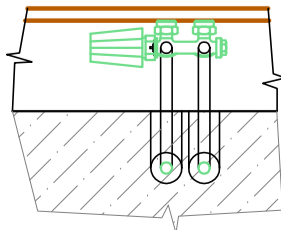
DETAIL NAPOJENÍ TĚLES VK
POTRUBÍM VEDENÝM PO STĚNĚ
M 1:10



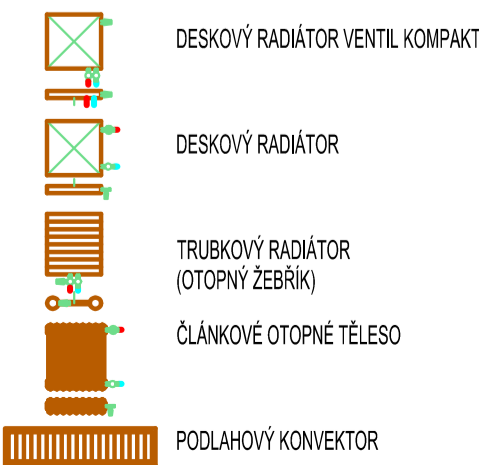
DETAIL NAPOJENÍ TĚLES VK
POTRUBÍM VEDENÝM V PODLAŽE
M 1:10



DETAIL NAPOJENÍ OTOPNÉHO
ŽEBŘÍKU POTRUBÍM VEDENÝM V
PODLAŽE
M 1:10



LEGENDA OTOPNÝCH TĚLES:



LEGENDA ARMATUR:

- TV TERMOSTATICKÝ VENTIL
EV VENTIL S ELEKTROPONEM
PS PŘÍMÉ SROUBENÍ
RS ROHOVÉ SROUBENÍ
KK KULOVÝ KOHOUT
ZK ZPĚTNÁ KLAPKA
F VYPUSŤEČÍ KULOVÝ KOHOUT
VP FILTR
VP VENTIL POJISTNÝ
PRV PŘEPÍNAČÍ VENTIL S Pohonem
AOV AUTOMATICKÝ ODVZDUŠŇOVACÍ VENTIL

TEPELNÁ IZOLACE:

POTRUBÍ BUDE IZOLOVÁNO TEPELNOU IZOLACÍ MIRELON
TLouŠTKY 20 mm

POPIS MÍSTNOSTÍ:

- ČÍSLO MÍSTNOSTI
PŘEDPISANÁ TEPLOTA
TEPELNÁ ZTRÁTA MÍSTNOSTI
VÝŠKOVÁ ÚROVEŇ PODLAHY

NÁTĚRY:

POTRUBNÍ ROZVODY, KTERÉ JSOU PROVEDENY Z MĚDI JE
MOŽNÉ NATŘÍT NÁSLEDUJÍCÍM ZPŮSOBEM:
- 2x ZÁKLADOVU BARVOU FORMEX
- 2x VRCHNÍ BARVOU SYNTA (S2119) ODSTÍN SLONOVÁ
KOST

POPIS RADIÁTORŮ:

DESKOVÝ RADIÁTOR

- 002 OZNAČENÍ RADIÁTORU
KORALUX PRISMA
H=800, L=800
PI. O.T. 15-1/2"
V-EXAKT(3), REGULUX (0,25)

DESKOVÝ RADIÁTOR VENTIL KOMPAKT

- 012-01 OZNAČENÍ RADIÁTORU
RADIK 21VK
H=800, L=900
PI. O.T. 15-G3/4"
VEKOLUX KORADO (4)

TRUBKOVÝ RADIÁTOR (OTOPNÝ ŽEBŘÍ)

- 003-01 OZNAČENÍ RADIÁTORU
KORALUX LINEAR
H=1200, L=800
PI. O.T. 15-G3/4"
MULTILUX (2,25)

ČLÁNKOVÉ OTOPNÉ TĚLESO

- 102-01 OZNAČENÍ RADIÁTORU
VIADRUS TERMO
23/138-500
ČLÁNKU
PI. O.T. 15-1/2"
V-EXAKT 1/2", REGUTEC 1/2" (6)

PODLAHOVÝ KONVEKTOR

- 003-01 OZNAČENÍ RADIÁTORU
FAN-COIL P80
H=80, S=243, L=1000
PI. O.T. 15-1/2"
MIKROTHERM 15 (2,77)

LEGENDA MĚDĚNÝCH FITINEK:

- A SROUBENÍ 3341
B SROUBENÍ 3340
D KOLENO S ODVZDUŠNĚNÍM
E REDUKOVANÁ VSVUKA 3241
G PŘECHOD ZAVITOVÝ VNITŘNÍ
H HRDLO
I VÍČKO 3301
K KOLENO 90°
L KOLENO 45°
N VÝROVNÁVACÍ OBLOUK
O OBLOUK OBCHÁZEJÍCÍ
P PŘECHOD ZAVITOVÝ VNĚJŠÍ
R REDUKCE
S PŘÍMÉ SROUBENÍ 4341G
T T-KUS
U PULOBLOUK OBCHÁZEJÍCÍ
V PŘECHOD 3280
W PŘECHOD 3225
Y PŘÍPOJKA PRO SPODNÍ PŘÍPOJENÍ
Z SROUBENÍ 4340G
Z KŘÍŽ

KOTVENÍ ZAZDĚNÉHO POTRUBÍ:

POTRUBÍ BUDE VEDENO V PODLAŽE NEBO VE STĚNĚ - NEW
NUTNÉ HO SAMOSTATNĚ KOTVIT

KOTVENÍ POTRUBÍ VEDENÉ PO POVRCHU:

POTRUBÍ	VZD. ULOŽENÍ (m)
Cu Tr15x1	1,2
Cu Tr18x1	1,3
Cu Tr22x1	1,5
Cu Tr28x1	1,7
Cu Tr35x1	2,0
Cu Tr42x1	2,2

LEGENDA POTRUBÍ:

- POTRUBÍ TOPNÉ VODY
POTRUBÍ VRATNÉ VODY
EXPANZNÍ PORUBÍ

PŘETLAKY V OS SOKOLOVNA A KLUBOVNY:

NÁZEV	BARVA	PŘETLAK (kPa)
KONSTRUKČNÍ		300
MAX. DOVOLENÝ	ČERVENÁ	300
MAX. PROVOZNÍ	HNĚDÁ	140
PROVOZNÍ		110
MIN. PROVOZNÍ	ZELENÁ	80
MIN. DOVOLENÝ	MODRÁ	60

PŘETLAK VZDUCHU V EN 90 kPa

te = -15 °C

tme = 5,1 °C

NADMOŘSKÁ VÝŠKA cca 250 m

POČET TOPNÝCH DNŮ 252

PŮDORYSNÁ PLOCHA 349,3 m²

OBVOD PLÁŠTĚ 76,8 m

r50 = 2,5/hod

IRH = 4 W/m²

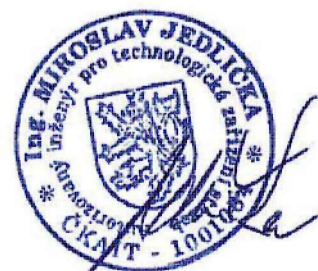
MAXIMÁLNÍ TEPLOTA V OS 75 °C

TEPLOTNÍ SPÁD OS 55/45 °C

MAXIMÁLNÍ PRACOVNÍ PŘETLAK OS 300 kPa

OBJEM VODY V CELÉ OS (SO 01 SO 02) cca 600 litrů

OBJEM EXPANZNÍ NÁDOBY 80 litrů



Zodpovědný projektant Ing. Miroslav JEDLIČKA	Vypracoval Ing. Miroslav JEDLIČKA	Kreslil Ing. Miroslav JEDLIČKA	Kontroloval Ing. Vladimír DOKLADAL	PROJEKTOVÁ ČINNOST VE VÝSTAVBĚ Ing. Miroslav JEDLIČKA SŘ 01 DOUBRAVKA 294 TEL. 966 566 609 MOB. 728 774 657
Obec: TIŠNOV, k.ú. TIŠNOV, parc. č. st. 834	Kraj: JIHOOMORAVSKÝ	Formát: BxA4	Datum: červen 2021	
Investor: Město TIŠNOV, náměstí Míru 111, 686 01 Tišnov, IČ 00282707		Účet: P/P/01/004/SUBENH/P/02/01	Archivní číslo: 21-SO 02-T-2127	
Název stavby: REVITALIZACE BD NA MLÉKARNĚ č.p. 796, TIŠNOV SO 02 VSTUP 2		Základové číslo: 2127/21		
Název výkresu: PŮDORYS 1. NP	Mařička: 1:50	Číslo výkresu: 1.		